

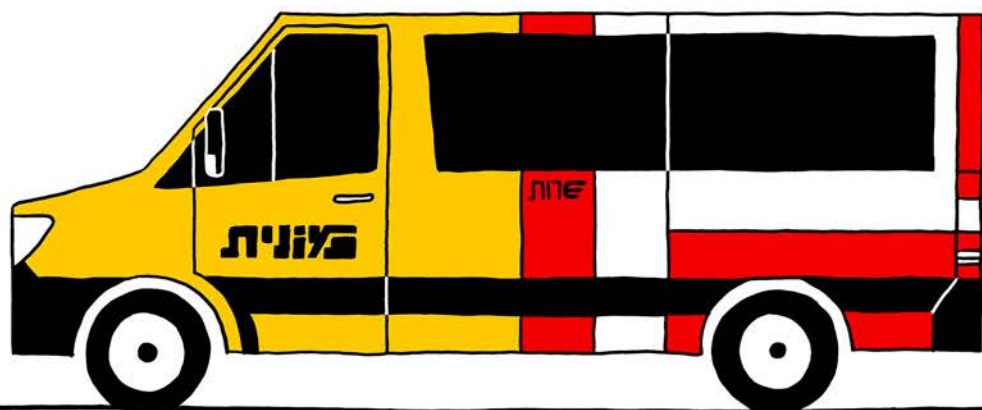
בקרן בתל אביב יפו

חוברת יציה
1 להדפים 2 לגזור 3 להדביק



אלני	
72	
172	
23	

HAGAI FARAGO 04.2020 חגי פרגו
HAGUYFARAGO@GMAIL.COM +972-50-846-3460



מצונית



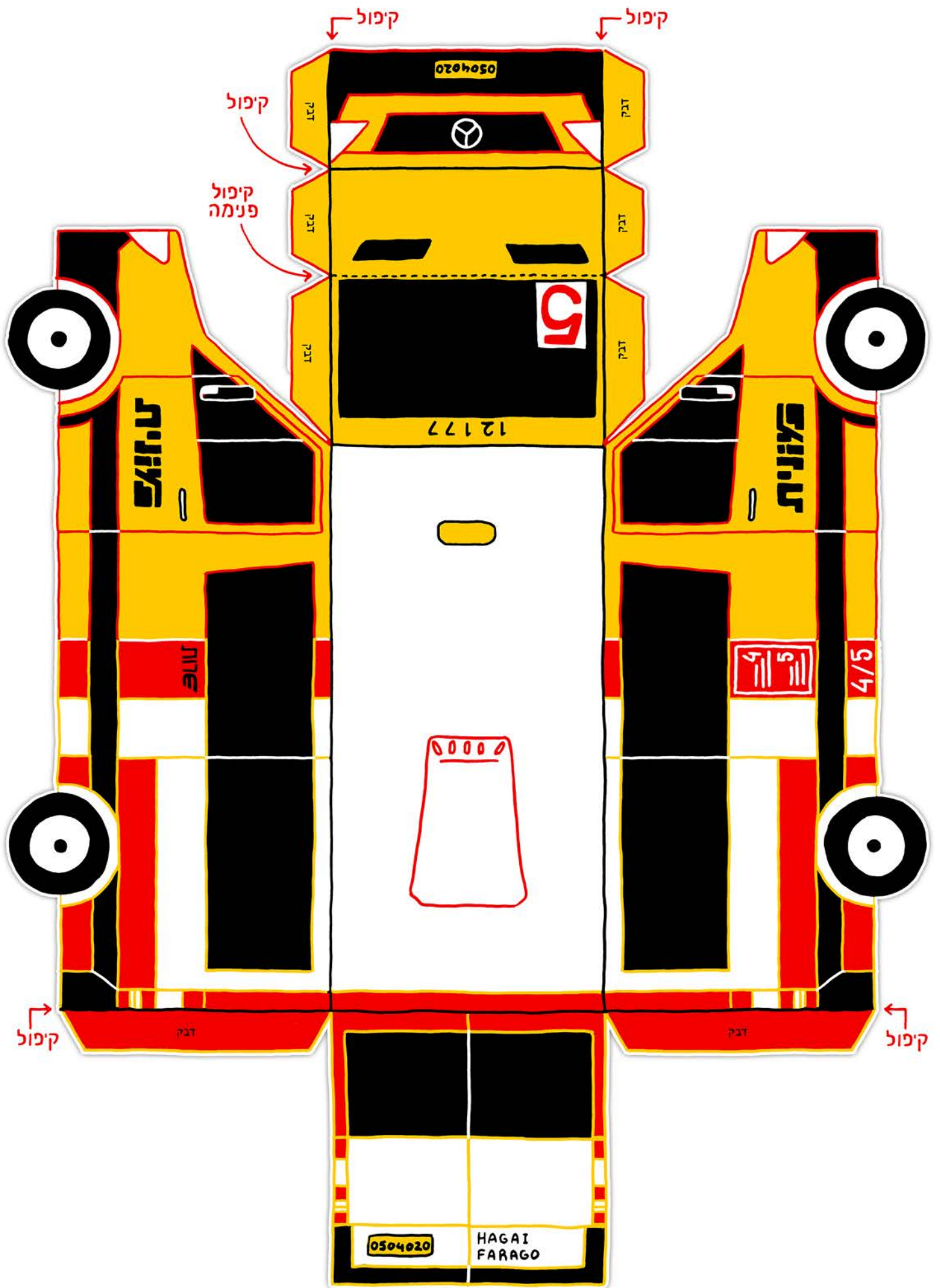
את הדגם בעמוד הבא יש לקפל
לפי הקווים השחורים

קו רצוף מסמל קיפול בו
הצד המודפס פונה החוצה:



קו מקוטע מסמל קיפול הפוך
בו הצד המודפס פונה פנימה:





תל-אופן

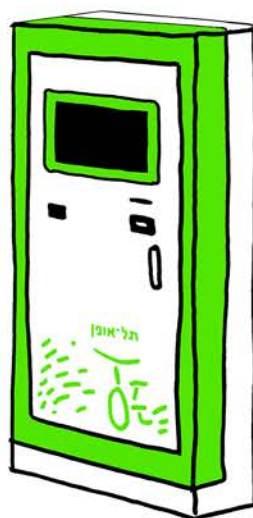


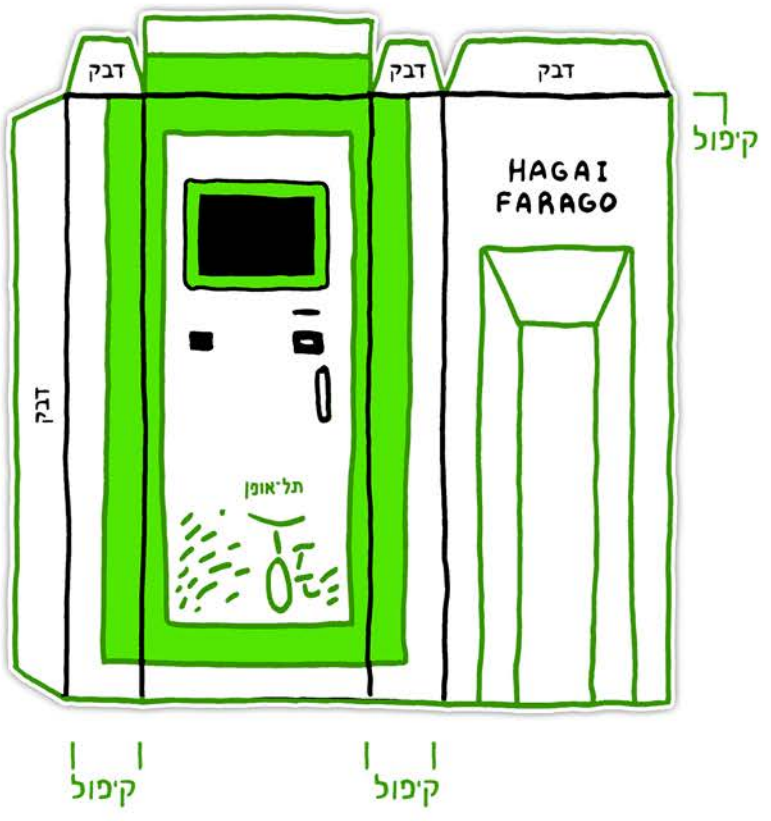
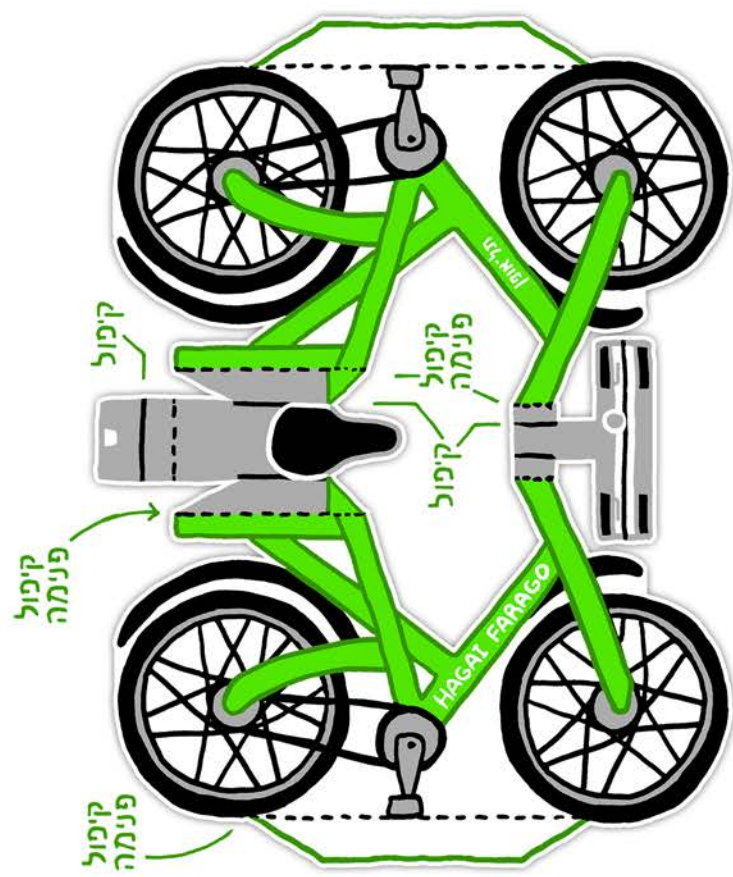
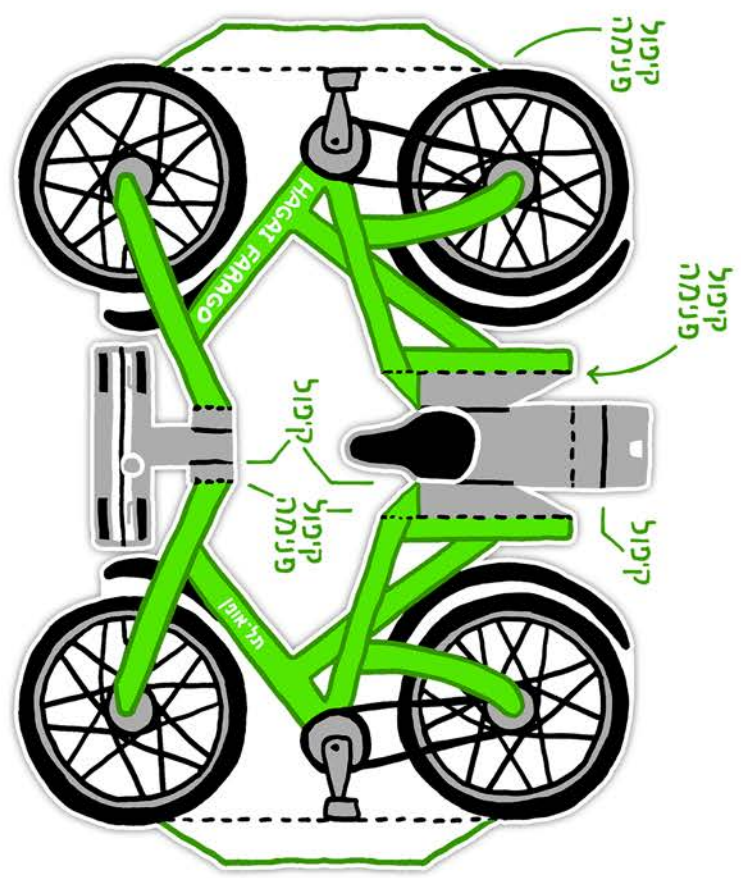
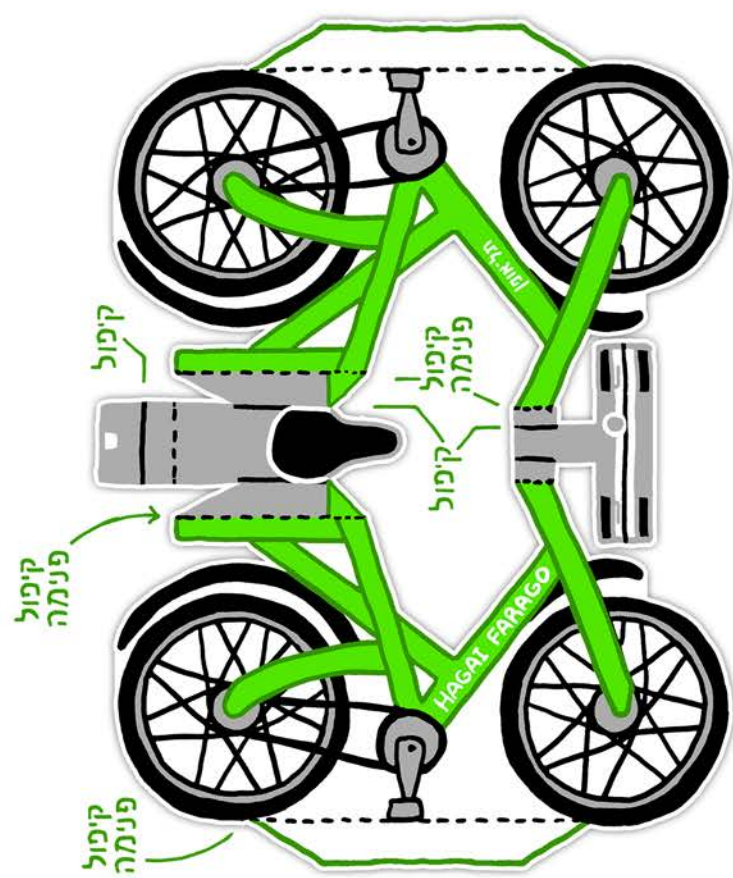
את הדגם בעמוד הבא יש לקפל
לפי הקווים השחורים

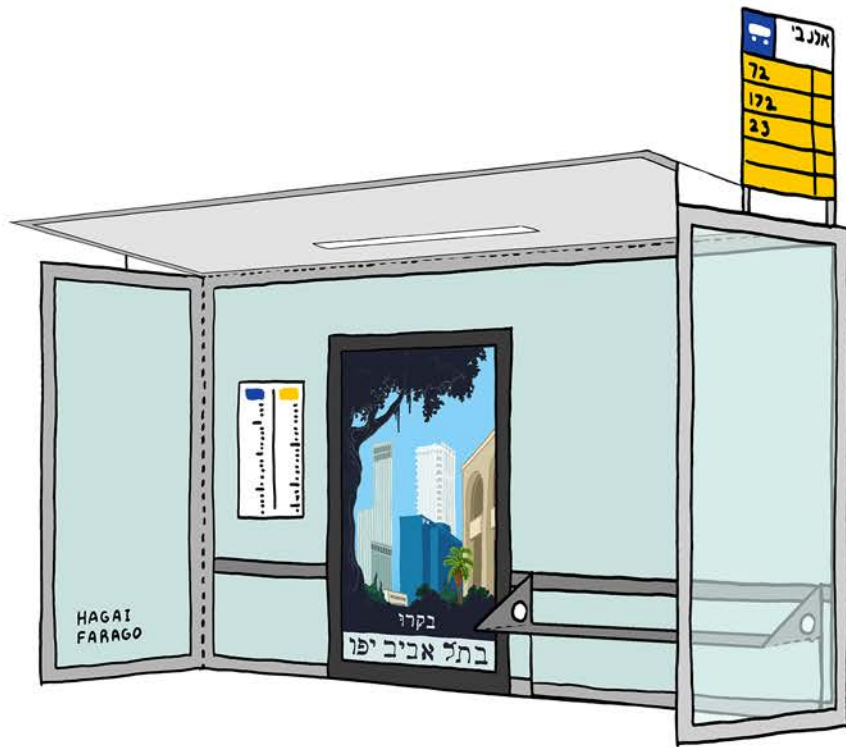
קו רצוף מסמל קיפול בו
הצד המודפס פונה החוצה:



קו מקוטע מסמל קיפול הפוך
בו הצד המודפס פונה פנימה:







את הדגם בעמוד הבא יש לקפל לפי הקווים השחורים

קו רצוף מסמל קיפול בו הצד המודפס פונה החוצה:



קו מקוטע מסמל קיפול הפוך בו הצד המודפס פונה פנימה:



	פארק וולפסון דרך הטייסים תחנה מס' 21433
34	ת"א-יפו ת.מ. חדשה
104	ת"א-יפו מ. רדינג ת.מ. החדשה
37	תחנה מרכזית תל אביב קומה ד' / הורדה
36	אוניברסיטת תל אביב
475,476	הורדה בלבד
468	הורדה בלבד



את הדגם בעמוד הבא
יש לקפל לפי הקווים
השחורים / הלבנים

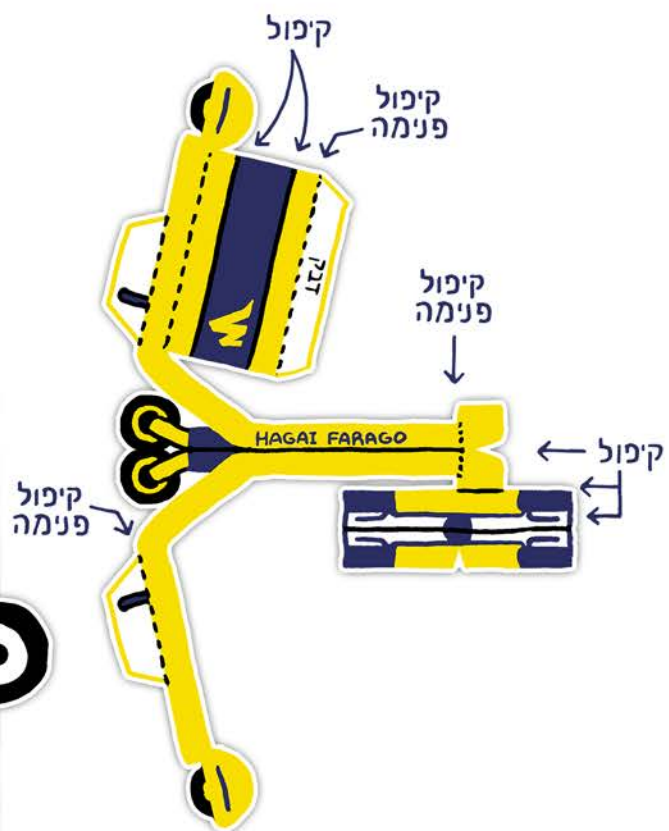
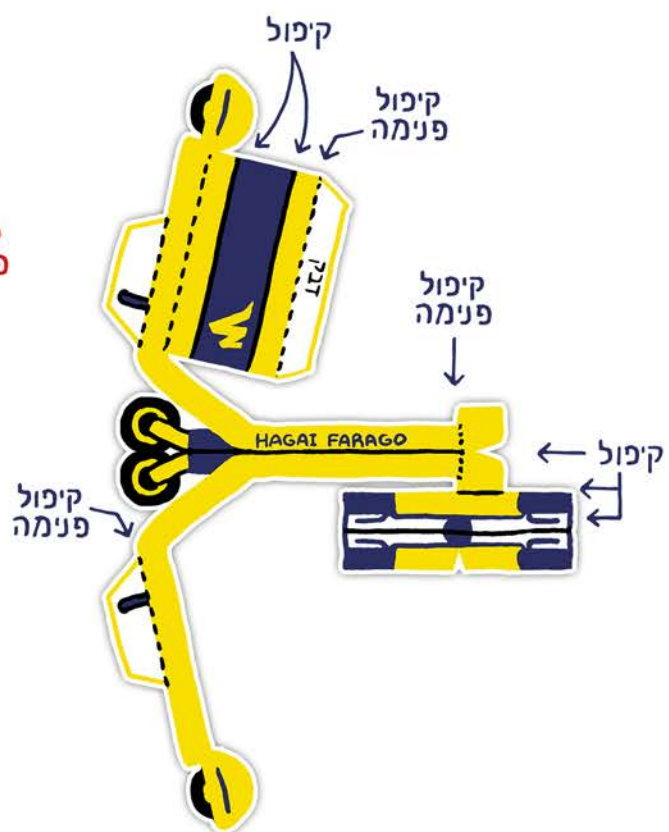
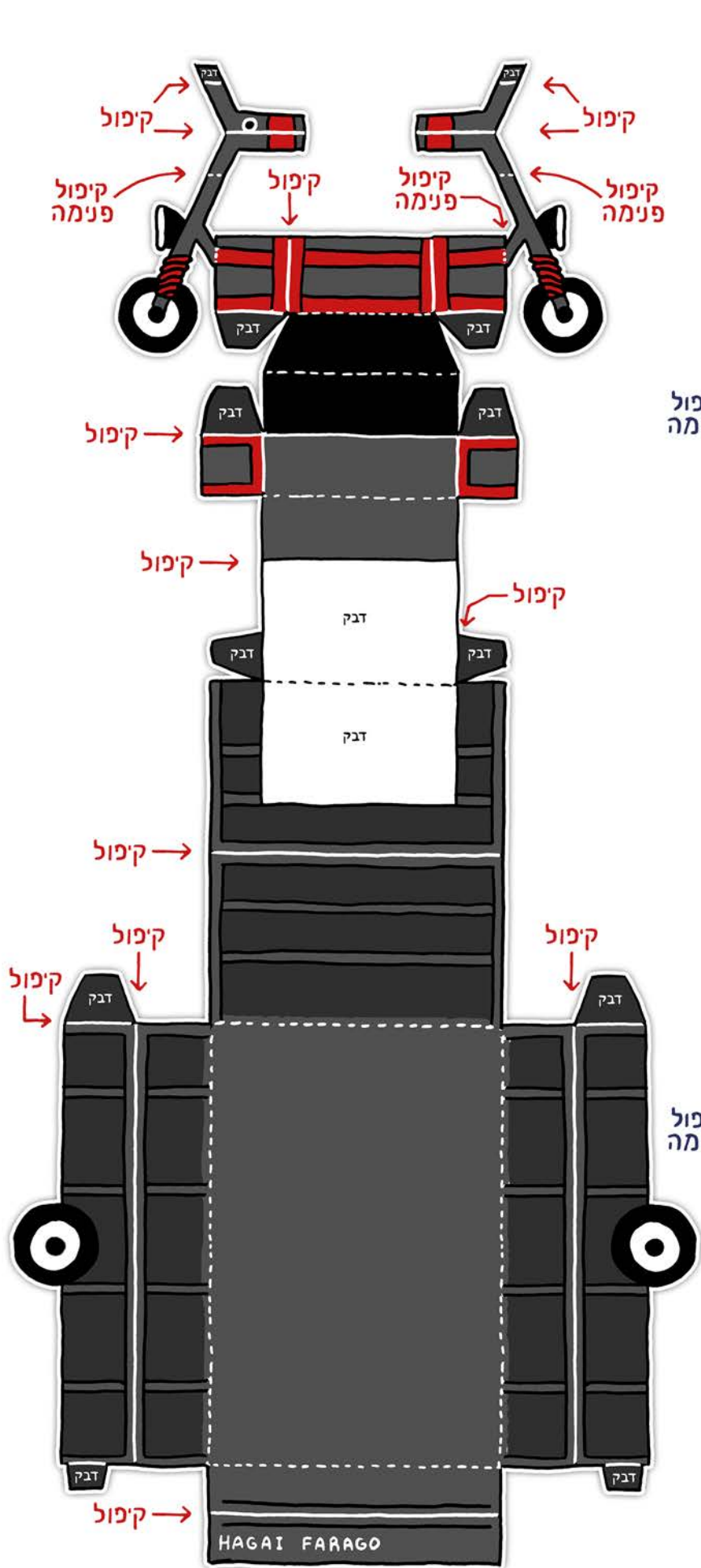
קו רצוף מסמל קיפול בו
הצד המודפס פונה החוצה:



קו מקוטע מסמל קיפול הפוך
בו הצד המודפס פונה פנימה:



WIND





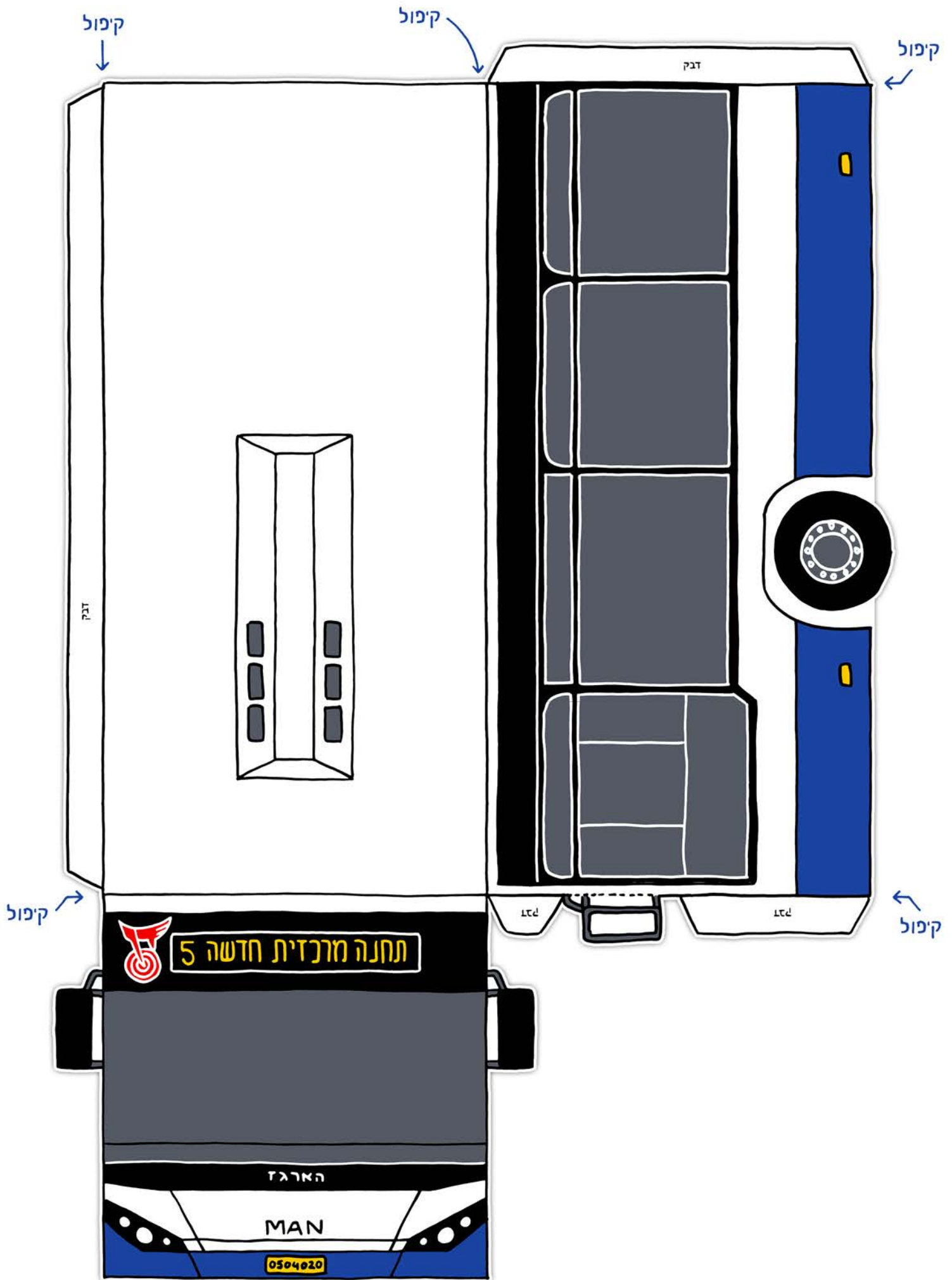
את הדגמים בעמודים הבאים
יש לקפל לפי הקווים השחורים

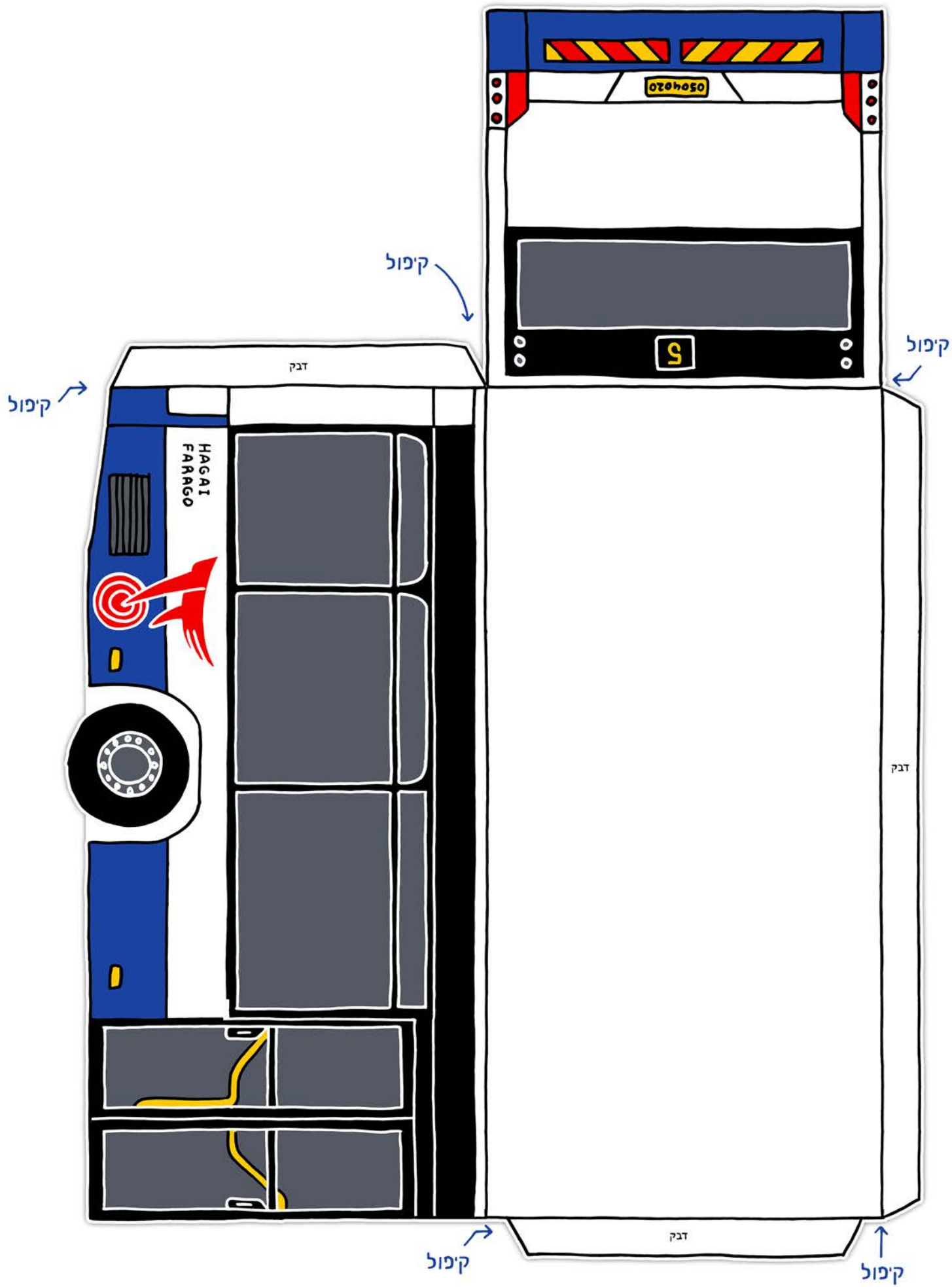
קו רצוף מסמל קיפול בו
הצד המודפס פונה החוצה:

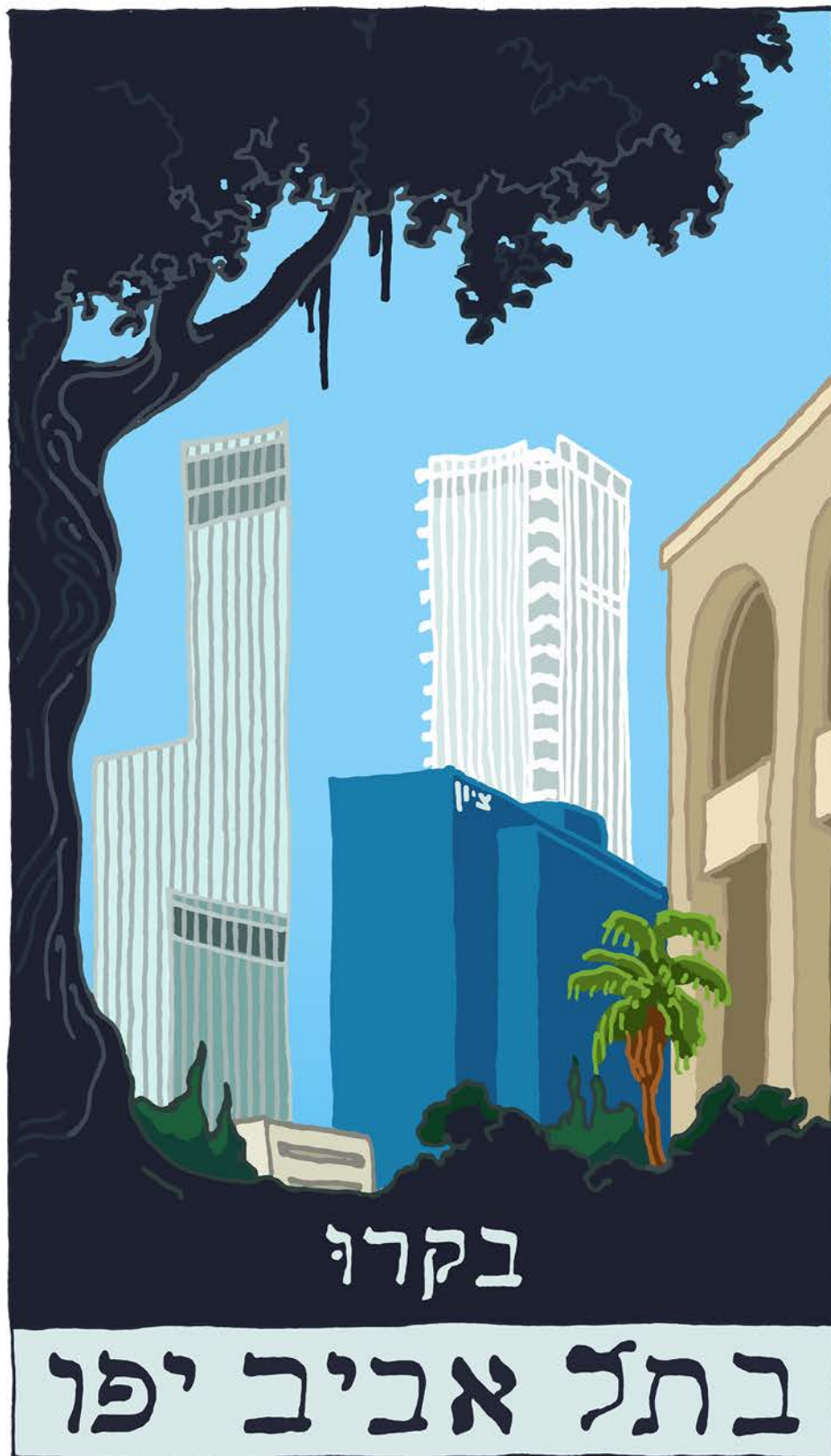


קו מקוטע מסמל קיפול הפוך
בו הצד המודפס פונה פנימה:









HAGAI FARAGO

04.2020

חגי פרגו

HAGUYFARAGO@GMAIL.COM +972-50-846-3460